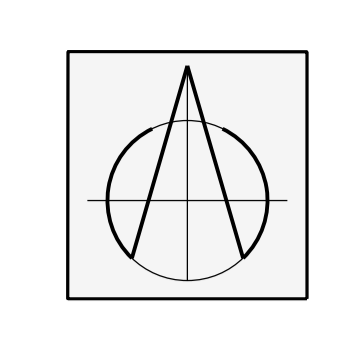
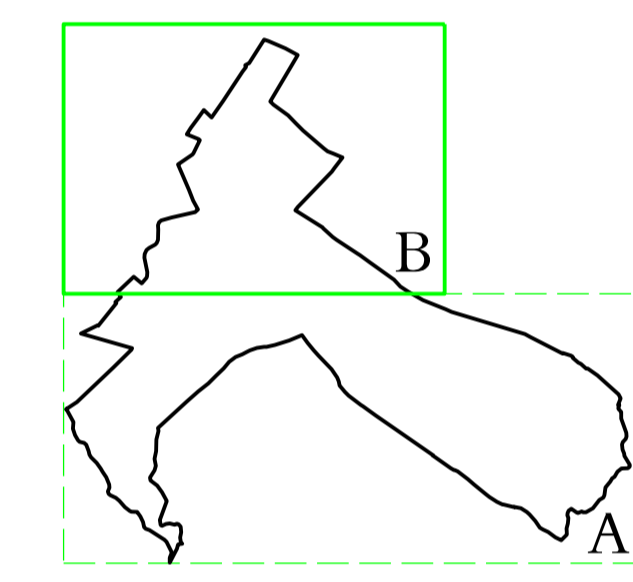


ODŮVODNĚNÍ ÚZEMNÍHO PLÁNU KOSTICE



- ZÁBORY ZEMĚDĚLSKÉHO PŮDNÍHO FONDU VYPLŮVJÍCÍ Z ÚP KOSTICE
- ZÁBORY DŘÍVE ODSOUHLAŠENÉ, OBSAŽENÉ V ÚPN SÚ KOSTICE
- OZNACENÍ ZMĚN VUŽITÍ PLOCH:**
- BI plochy bydlení v rodinných domech
- CV plochy občanského vybavení
- OT plochy pro tělovýchovu a sport
- VV plochy výroby a skladování
- RI plochy rekreace
- UP plochy veřejných prostranství a plochy účelových komunikací
- TI plochy technické infrastruktury
- NK plochy zelené krajiny
- DV plochy vodní a vodohospodářské
- OZ plochy pro těžbu
- SO plochy ostatní obrábění
- SV plochy ostatní výroby - včetně sklady a rekreace
- DS plochy silniční dopravy
- LINKOVÉ ZÁBORY VYVOLANÉ DOPRAVNÍ INFRASTRUKTUROU**
- okružní
- úzkorozchodný zábor ZPF (ozemědělské pozemky; plochy bydlení v zastavěném území; plochy do 2000 m² ZÚ)
- ZÁBORY RŮŠENÉ**
- TŘÍBY OCHRANY ZEMĚDĚLSKÉHO PŮDNÍHO FONDU**
- I. třída
- II. třída
- III. třída
- IV. třída
- V. třída
- pozemky bez ochrany ZPF
- hranice BPEJ
- 0,04.01
- IV
- INFORMATIVNÍ ÚDAJE**
- hranice zastavěného území = hranice katastrálního území Kostice
- hranice ostatních katastrálních území
- hranice zastavěného území dle zákona č. 183/2006 Sb. v platném znění, k 15.5.2014
- označení zastavěných ploch
- ZIS
- PHI
- NHI
- označení nerastných ploch
- vodní plochy a vodní toky
- investice do půdy = meliorace, závlahy, odvodnění
- vinná trať

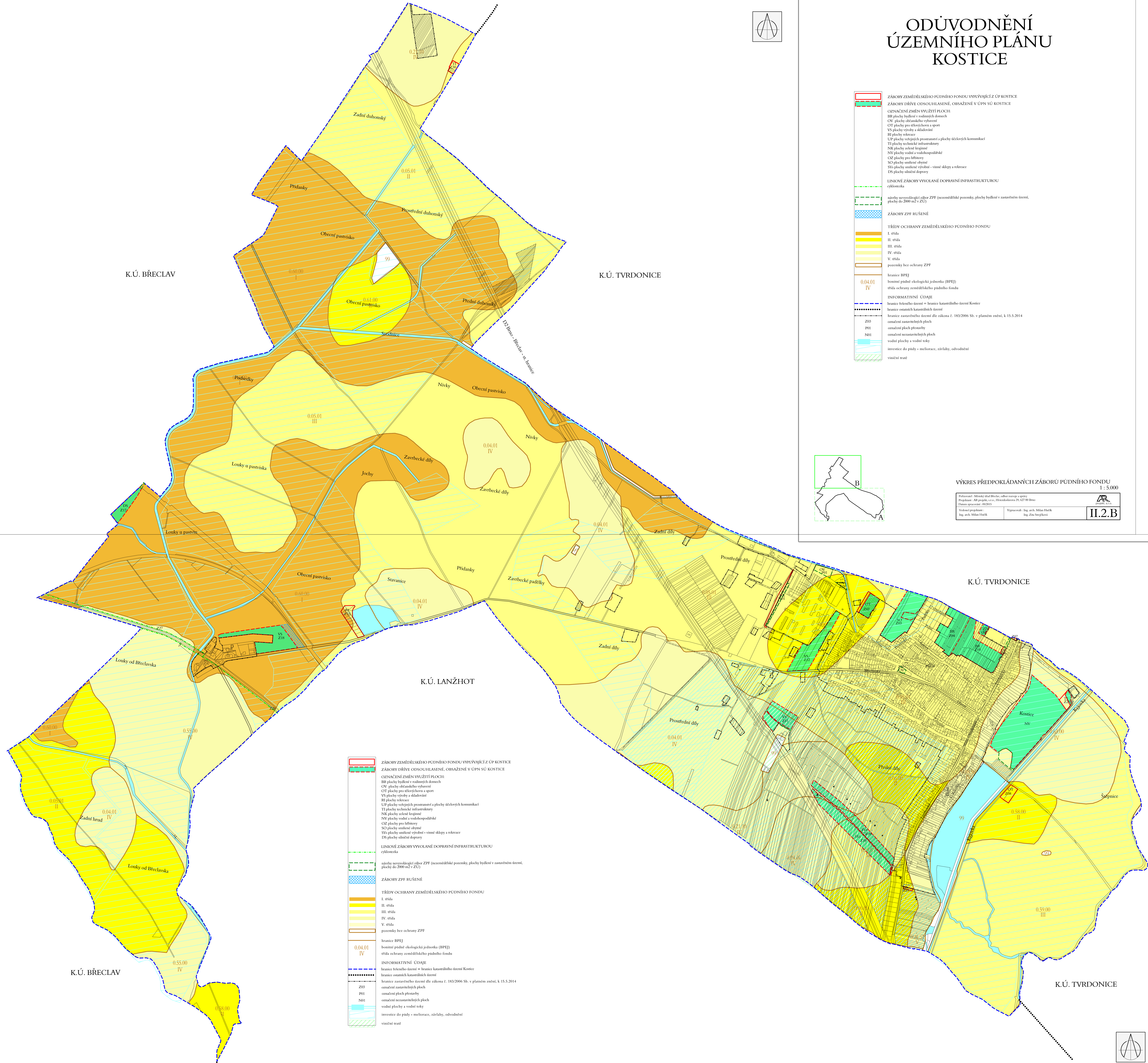


VÝKRES PŘEDPOKLÁDANÝCH ZÁBORŮ PŮDNÍHO FONDU
1 : 5.000

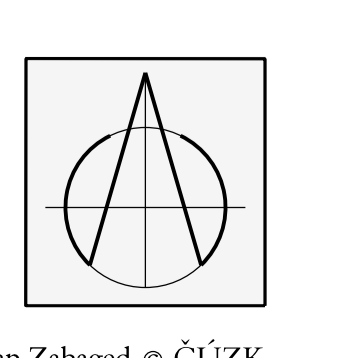
Projekční: Městský úřad Břeclav, odbor územní a správní
Projektant: Mgr. Ing. arch. Miroslav Štěrba, Ing. arch. Miroslav Štěrba
Datum zpracování: 09/2015

Vydání: první
Výpracoval: Ing. arch. Miroslav Štěrba
Ing. arch. Miroslav Štěrba

II.2.B



ODŮVODNĚNÍ ÚZEMNÍHO PLÁNU KOSTICE



- ZÁBORY ZEMĚDĚLSKÉHO PŮDNÍHO FONDU VYPLŮVJÍCÍ Z ÚP KOSTICE
- ZÁBORY DŘÍVE ODSOUHLAŠENÉ, OBSAŽENÉ V ÚPN SÚ KOSTICE
- OZNACENÍ ZMĚN VUŽITÍ PLOCH:**
- BI plochy bydlení v rodinných domech
- CV plochy občanského vybavení
- OT plochy pro tělovýchovu a sport
- VV plochy výroby a skladování
- RI plochy rekreace
- UP plochy veřejných prostranství a plochy účelových komunikací
- TI plochy technické infrastruktury
- NK plochy zelené krajiny
- DV plochy vodní a vodohospodářské
- OZ plochy pro těžbu
- SO plochy ostatní obrábění
- SV plochy ostatní výroby - včetně sklady a rekreace
- DS plochy silniční dopravy
- LINKOVÉ ZÁBORY VYVOLANÉ DOPRAVNÍ INFRASTRUKTUROU**
- okružní
- úzkorozchodný zábor ZPF (ozemědělské pozemky; plochy bydlení v zastavěném území; plochy do 2000 m² ZÚ)
- ZÁBORY RŮŠENÉ**
- TŘÍBY OCHRANY ZEMĚDĚLSKÉHO PŮDNÍHO FONDU**
- I. třída
- II. třída
- III. třída
- IV. třída
- V. třída
- pozemky bez ochrany ZPF
- hranice BPEJ
- 0,04.01
- IV
- INFORMATIVNÍ ÚDAJE**
- hranice zastavěného území = hranice katastrálního území Kostice
- hranice ostatních katastrálních území
- hranice zastavěného území dle zákona č. 183/2006 Sb. v platném znění, k 15.5.2014
- označení zastavěných ploch
- ZIS
- PHI
- NHI
- označení nerastných ploch
- vodní plochy a vodní toky
- investice do půdy = meliorace, závlahy, odvodnění
- vinná trať

VÝKRES PŘEDPOKLÁDANÝCH ZÁBORŮ PŮDNÍHO FONDU
1 : 5.000

Projekční: Městský úřad Břeclav, odbor územní a správní
Projektant: Mgr. Ing. arch. Miroslav Štěrba, Ing. arch. Miroslav Štěrba
Datum zpracování: 09/2015

Vydání: první
Výpracoval: Ing. arch. Miroslav Štěrba
Ing. arch. Miroslav Štěrba

II.2.A

